

# FAST DETECTION

## AQUA M 300 DETECTEUR DE FUITES

**256 Filtres analogiques et digitaux**

**Réglage automatique des filtres et de la puissance**

**Traceur de gaz et détection de fuite**

**Facilité d'utilisation grâce aux symboles**

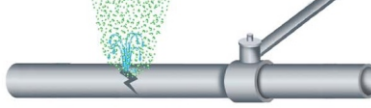


### LES DOMAINES D'UTILISATION

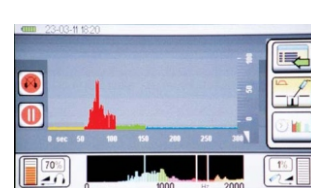
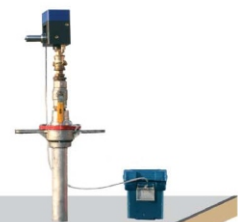
**Détection de fuite par méthode acoustique**



**Détection de fuites au gaz traceur**



**Traceur à l'aide du PWG**



# FAST DETECTION

## CARACTERISTIQUES TECHNIQUES

### **Fonctionnement:**

Module pyramidal permettant une détection de fuite  
Optimale  
Barre graphique  
Spectre de fréquence  
Affichage en temps réel  
Détection au gaz traceur

### **Filtre :**

Chebyshev analog  
Choix entre 256 niveaux de filtrage analogique et digital  
Fonctionnement automatique

### **Amplification**

Manuelle 60.000  
Automatique  
Protection auditive

### **Utilisation**

Touche sensitive  
Bouton rotatif

### **Affichage**

Écran couleur 480x 272 Pixel  
Retro éclairage

### **Alimentation**

Piles 4 x LR14C 1.5V

### **Durée d'utilisation**

Environ 14 heures

### **Boitier**

Aluminium

### **Dimension**

201 x 160 x 60 mm

### **Poids**

Avec batterie 1800g

### **Protection**

IP 54

### **Température de fonctionnement**

En fonctionnement : -10°C à +55°C  
En stockage : -20°C à +60°C

### **Sensibilité de l'accéléromètre**

Supérieur à 1.000pC/g

### **Poids**

Accéléromètre : environ 870g  
Cloche d'écoute : environ 2300g  
Canne d'écoute : environ 1250g

### **Protection**

Accéléromètre IP65  
Cloche d'écoute IP 54  
Canne d'écoute Ip54

### **Température de fonctionnement de l'accéléromètre**

En fonctionnement -05°C à +55°C  
En stockage -20°C à +60°C

### **Sensibilité du capteur gaz**

1ppm H2

### **Plage de mesure du capteur gaz**

10ppm à 50.000ppm

### **Temps de réaction du capteur gaz**

0.5 secondes

### **Poids capteur gaz**

Sonde de sol : environ 950g  
Sonde standard : environ 400g

### **Protection capteur gaz**

Sonde de sol : IP54  
Sonde standard : Ip65

### **Température de fonctionnement Capteur gaz**

En fonctionnement -10°C à 55°C  
En stockage: -20°C à 60°C

### **Valise de transport**

